

# 대전 0시 축제 AI 캐리커처 부스 운영 제안

"방안 A — 가게 외벽 LED QR 박스로 인근 매장 방문 유도"

"방안 B — 광장 야간 체험부스로 광명시 성공 사례 재현"



🌙 야간 축제 특화

📱 앱 설치 0

🖨️ 흑백 스티커 즉출

📄 2가지 운영 모델

🌍 한·영·중·일 지원

TO

2026 대전 0시 축제 주관기관 귀하

행사 기간

2026. 8. 7 (금) ~ 8. 17 (월) · 11일

FROM

위지스 (wizice100@wizice.com)

제안일

2026. 5. 14 (개정)

안녕하세요, 대전 0시 축제 담당자님.

위지스는 2026년 5월 광명시 어린이날 행사에서 AI 캐리커처 체험 부스를 운영하여 1일 만에 AI 생성 550건·인쇄 1,300건·방명록 380건의 실적을 기록했습니다. 대전 0시 축제는 야간·다국적·11일 장기 행사라는 특수성이 있어 두 가지 운영 방안을 동시에 제안드리오니, 축제 권역과 예산에 맞게 한 방안 또는 두 방안 병행 선택이 가능합니다.

## 01 두 가지 운영 방안 — 한눈에 보기

두 방안 모두 동일 플랫폼(fit.wizice.com) 위에서 동작하며, 사용자 체험 흐름·인쇄물 사양·AI 엔진은 공통입니다. 차이는 "부스의 물리적 형태와 운영 인력 배치"입니다.

### PLAN A · 분산형

#### 가게 외벽 LED QR 박스 "인근 매장 방문 유도"



제휴 매장 외벽에 무인 LED QR 박스 6~8개 분산 배치. 방문객은 폰으로 QR 스캔 → 사진 업로드 → 박스 옆 슬롯에서 스티커 즉시 수령. **가게에 손님 유입되는 상생 구조.**

### PLAN B · 집중형

#### 광장 야간 체험부스 "광명시 사례 재현"



축제 광장에 텐트형 부스 2~3개 집중 배치 + 운영 스태프 상주. 방문객 대응·외국어 안내·실물 샘플 전시까지 가능한 **광명시 어린이날 입증 모델의 야간 버전.**

### 위지스의 추천

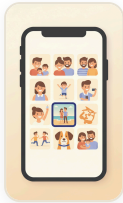
#### 광장에 Plan B 부스 2개 + 중앙로 가게에 Plan A 박스 4개 — 병행 운영

"광장 부스에서 체험한 외국인 관광객이 거리로 흘러나와 가게 박스 QR을 한 번 더 스캔" — 두 방안이 서로의 입소문 채널이 되어 회당 도달이 가장 큼니다. 예산이 빠듯하다면 **Plan B만으로도 광명시 실적이 보장합니다.**

## 02 체험 흐름 — 사용자는 단 3번만 행동

방문객이 직접 하는 일은 ① **사전 사진 촬영** → ② **부스 QR 스캔** → ③ **갤러리에서 사진 선택**. 세 가지뿐. 그 사이의 업로드·AI 생성·인쇄 큐잉·슬롯 출력은 모두 자동으로 처리됩니다. 두 방안(가게 LED QR 박스 · 광장 체험부스) 공통.

### USER 1



#### 사전 준비 — 폰으로 사진 촬영

행사 오기 전 또는 현장에서 본인·가족·친구 사진을 폰 카메라로 미리 찍어둡니다. 셀카·여행·일상 갤러리 어떤 사진이든 OK.

💡 **현장 대기 0** — 미리 찍어두면 QR 스캔 직후 바로 업로드 가능

⚙️ 자동 — 별도 작업 없음

### USER 2



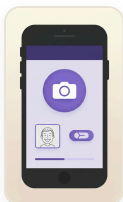
#### 부스 QR 스캔

박스의 LED QR을 폰 카메라로 비추면 모바일 웹이 자동 실행. 앱·계정 가입 모두 불필요.

💡 **자정(00:00) 직전** 스캔 시 "0:00 한정 스타일" 자동 적용

⚙️ 자동 — 모바일 웹 즉시 진입 (한·영·중·일 자동 감지)

### USER 3



#### 갤러리에서 사진 선택

큰 카메라 버튼 한 번 탭 → 갤러리에서 미리 찍어둔 사진 1장 선택. 끝. 스타일은 자동 추천(원하면 수동 변경).

💡 **업로드부터 인쇄까지 약 1분** — 폰 화면을 잠깐 닫고 다른 일 해도 됨

⚙️ 사진 자동 업로드 (~1초)

🌟 AI 캐리커처 자동 생성 ( ~50초 )

🖨️ 인쇄 큐 등록 → 박스 슬롯 자동 출력 (~10초)

### DONE



#### 박스 슬롯에서 스티커 수령

약 1분 후 박스 우측 슬롯에서 흑백 캐리커처 스티커가 자동 출력. 떼어내 폰 케이스·노트북·캐리어에 부착 → SNS 자연 노출.

\* 광고 시청 후 무료 또는 1,000원 결제 선택 — 모바일 웹에서 완결, 현장 직원 개입 0.

### 03 공통 — 흑백 캐리커처 스티커



스타일 샘플 — K-POP / 대전 야경 / 글로벌 영문 / 자정 인증 (이미지: AI 생성)

항목	값
크기	100 × 150mm (4 × 6인치) — 폰 케이스·노트북·캐리어 부착 최적
종류	감열 라벨지 (스티커 — 떼어 부착 가능)
색상	흑백 모노크롬 · 펜화/스케치 풍 — 4인치에서 디테일 선명, 잉크 비용 0
레이아웃	헤더 8mm (부스번호·행사명·날짜) + 이미지 100mm + 푸터 32mm (축제 로고·QR)
스타일 5종	K-POP 무대 / 대전 야경 / 글로벌 영문 / 0시축제 로고 / 자정 인증 (00:00 한정)

\* 흑백 선택 이유 — 감열 라벨지는 열반응 방식으로 흑백 출력만 가능. 펜화 스케치 풍이 작은 크기에서 가장 선명하며 1매당 단가가 낮습니다.

**AI 법 고지.** 본 서비스는 AI를 활용하여 이미지를 생성합니다. 모든 인쇄물에 해당 고지가 표시되며, 촬영 사진은 생성 후 24시간 내 자동 삭제됩니다.

## 04 방안 A — 가게 외벽 LED QR 박스 (분산형)



대전 중앙로 카페 외벽에 부착된 무인 LED QR 박스 — 외국인 관광객이 폰으로 QR을 스캔하는 야간 장면 (이미지: AI 생성)

### THE CONCEPT · PLAN A

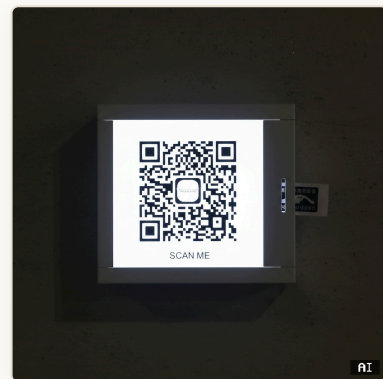
#### 가게 벽 LED QR 박스 — 스캔하면 옆 슬롯에서 스티커가 나온다

별도 부스 텐트 없이 **제휴 매장 외벽·입구에 소형 박스**를 부착합니다. 야간에 LED 백라이트가 QR 코드를 환하게 밝혀 멀리서도 식별 가능하고, 방문객은 본인 폰으로 스캔 → 사진 업로드 → AI 생성 → 옆 슬롯에서 **흑백 캐리커처 스티커** 즉시 수령. 앱 설치 불필요, 완전 무인, 통행 방해 0.

<b>6~8</b> 중앙로 1km 분산 부스 수	<b>3</b> 일 운영 인력 (순회 점검만)	<b>350</b> 부스 1개 일 처리장 (7h)	<b>23,000</b> 11일 전 기간 총 출력 예상
----------------------------------	---------------------------------	-----------------------------------	--------------------------------------

### 박스 사양

항목	사양
외함	50 × 28 × 30cm · 백색 도장 금속 (IP54)
정면	백라이트 LED QR (15cm) + 한·영 안내
인쇄기	Bixelon SLP-DX423 4인치 감열
출구	우측 슬롯 (11×1cm) 가로 출력
전원	가게 220V 1구 (소비전력 미미)
통신	가게 Wi-Fi + LTE eSIM 이중화



정면 클로즈업 — 백라이트 LED QR이 야간에 자체 발광 (이미지: AI 생성)

## 가게 제휴 — 핵심 차별점

대전 중구 중앙로·은행동 (0시 축제 본행사 권역) 카페·편의점·서점·디저트 가게와 제휴. 가게는 전원 콘센트만 제공하면 되고, 부스가 손님 유입·가게 SNS 자연 노출을 만들어냅니다.

### 가게 측 이득

- 부스 임대료 수입 (별도 협의)
- 사진 인증 방문자 → 매장 매출 증가
- 스티커 푸터에 가게 로고 자동 노출
- SNS 태그·인증샷 → 2차 홍보 효과
- 전기료 부담 사실상 없음

### 운영 측 이득

- 야외 텐트·통행 방해 0
- 안정적 실내 전원 확보
- 가게 Wi-Fi 활용 가능
- 부스 1개당 인력 0명 (무인)
- 6~8개 부스를 3명이 순회 관리

## 비용 · 수익

### 별도 협의

박스 제작·라벨지 소모품·가게 임대료·인력 순회·광고 회전 수익 등 세부 비용·수익 추정치는 협의용 별첨 자료로 분리 제공합니다. 광고주 모집 수·후원사 협찬·가게 임대 조건에 따라 변동되므로 미팅 시 함께 조율합니다.

### ▶ 비용·수익 별첨 (대외비)

## 05 방안 B — 광장 야간 체험부스 (집중형)



광장에 설치된 텐트형 AI 캐리커처 체험부스 — 외국인·가족·연인이 짧은 줄을 서서 기다리는 모습 (이미지: AI 생성)

### THE CONCEPT · PLAN B

#### 광명시에서 입증된 모델 그대로 · 야간 + 외국어 + 11일 운영으로 확장

2026년 5월 광명시 어린이날에서 1일 550건 생성·1,300건 인쇄를 달성한 동일 부스 형태. 축제 광장 중앙에 텐트형 부스 2~3개를 집중 배치하여 **운영 스태프가 직접 대응**합니다. 외국인 관광객 안내, 단체 가족 사진 처리, 실물 스타일 샘플 전시 — Plan A의 무인 모델로는 어려운 영역을 모두 커버.

**2~3**

광장 집중  
부스 수

**5~7**

일 운영 인력  
(부스당 2~3명)

**450**

부스 1개  
일 처리 장 (7h)

**11,000**

11일 전 기간  
총 출력 예상

## 부스 구성

항목	사양
텐트	3 × 3m 화이트 텐트 + 사이드 월
사인보드	정면 1.5m × 0.6m 사인 + 4개국어
장비	노트북 2대 + 라벨 프린터 1대 + 태블릿
전원	광장 배전반 (축제 전기)
안내	한·영·중·일 스태프 1명 + 운영 1명 + 인쇄 1명
샘플 전시	벽면에 실물 스티커 5종 + QR 안내판



부스 안에서 가족이 갓 출력된 스티커를 받는 순간 (이미지: AI 생성)

## 비용 · 수익

### 별도 협의

텐트·장비·라벨지·운영 인력·광장 사용료·광고 회전 수익 등 세부 비용·수익 추정치는 협의용 별첨 자료로 분리 제공합니다. 인력 규모와 광장 사용료는 주관기관 협조 범위에 따라 크게 달라지므로 미팅 시 함께 조율합니다.

### ▶ 비용·수익 별첨 (대외비)

\* Plan B는 인력비 비중이 크지만, 현장 대응·외국어 안내·SNS 인증 유도로 1장당 SNS 노출 효과가 더 높습니다.

## 06 두 방안 비교 · 의사결정 가이드

비교 항목	Plan A · 가게 LED QR 박스	Plan B · 광장 체험부스
물리적 형태	가게 외벽 부착 박스 50×28cm	광장 텐트 3×3m
부스 수 (전 기간)	6~8개 (중앙로 1km 분산)	2~3개 (광장 집중)
일 운영 인력	3명 (순회 점검)	5~7명 (부스 상주)
일 처리량	2,100~2,800장	900~1,350장
11일 처리량	약 23,000장	약 11,000장
비용·수익	별도 협의 (별첨 참고)	
외국어 대응	모바일 웹 4개국어 (텍스트)	스태프 + 웹 (대면)
가게 매출 기여	방문 유도 · SNS 노출	광장 머무름
통행 방해	0 (벽 부착)	광장 일부 점유
광명시 검증 여부	신규 모델	2026.5.5 실증 완료
날씨 영향	처마 아래 안전	폭우 시 운영 제한
축제 폐막 후 자산	박스 8대 재사용	텐트·장비 재사용

### 조건별 추천

#### PLAN A를 선택하세요

#### "가게 매출까지 살리는 상생 모델을 원할 때"

- 중앙로 상권 활성화가 축제 KPI에 포함될 때
- 다년 운영(2027~)을 전제로 자산 투자 가능할 때
- 광장 공간 점유가 제한적일 때 (통행로 확보 필수)
- 외국인 관광객 동선이 거리에 분산되어 있을 때

#### PLAN B를 선택하세요

#### "첫 해 안정 운영·검증된 사례를 원할 때"

- 2026년 첫 운영이라 리스크 최소화가 우선일 때
- 광장에 명확한 동선·집결 포인트가 있을 때
- 외국어 안내·단체 가족 대응이 필수일 때
- 박스 제작 기간(D-60)을 확보하기 어려울 때

#### 위지스 1차 추천




### 광장 Plan B 2부스 + 중앙로 Plan A 4박스 — 병행

두 방안의 강점을 모두 살릴 수 있는 구성으로, 광장 부스가 신뢰·브랜드를 만들고 거리 박스가 SNS 노출·재방문을 만듭니다. 구체적인 예산 범위는 별첨 자료를 기준으로 미팅 시 협의합니다.

## 07 7가지 차별화 포인트

- 1 검증된 동일 플랫폼 — 광명시 어린이날 실증**  
1일 550건 생성·1,300건 인쇄 운영 데이터 보유. 같은 fit.wizice.com 위에서 두 방안 모두 즉시 가동.
- 2 두 방안 자유 조합 — 예산·공간 유연 대응**  
광장 부스(B)와 거리 박스(A) 비율을 조정해 예산 규모·축제 공간에 맞춰 유연하게 운영. 세부 예산은 별첨 협의.
- 3 사용자 폰 입력 — 셀카·추억 사진 자유**  
현장에서 찍은 사진뿐 아니라 폰 갤러리의 어떤 사진도 업로드 가능. 여행 사진·가족 사진 모두 OK.
- 4 흑백 펜화 스케치 — 작은 크기에서 선명**  
4인치 스티커에서 컬러보다 선화가 디테일이 더 선명. 잉크 비용 0으로 1매당 단가 최소화.
- 5 스티커 형태 — 부착 시 자연 SNS 노출**  
폰 케이스·노트북·캐리어에 스티커를 붙이면 축제 브랜드가 자연 노출. 살아있는 광고.
- 6 0시 인증 한정 스타일 — SNS 화제성**  
자정(00:00) 직전 스캔 시 "0시에 만난 우리" 한정 문구 + 스타일 자동 적용 → 인증샷 게시 욕구 자극.
- 7 글로벌 K-POP 관광객 대응**  
모바일 웹 한·영·중·일 4개 국어. K-POP 무대 스타일 + 영문 타이포 스타일로 외국인 팬 취향 저격.

### 3무(無) 운영 — 축제 가치관 정합

 <b>줄서기·바가지 0</b> 광고 시청 후 무료 — 사용자 결제 부담 없이 체험 가능	 <b>쓰레기 0</b> 라벨지 최소 규격 · 스티커 형태로 바로 폰에 부착	 <b>야외 전선 사고 0</b> Plan A는 가게 콘센트, Plan B는 광장 배전반 — 야외 케이블 최소화
--------------------------------------------------------------------------------------------------------------------------------------------	-------------------------------------------------------------------------------------------------------------------------------------	-----------------------------------------------------------------------------------------------------------------------------------------------------------

## 08 운영 준비 일정 (역산)

---

D-60 6/8	<b>Plan A 박스 시제품 1대 제작 · Plan B 텐트 발주</b> 실측·디자인 확정 + Bixelon SLP-DX423 SDK 검증 / 텐트·사인보드 디자인 확정
D-50 6/18	<b>Plan A 가게 제휴 후보 컨택 · Plan B 광장 위치 확정</b> 중앙로 가게 8곳 협의 / 광장 부스 2~3개 자리 주관기관과 확정
D-45 6/23	<b>모바일 웹 4개국어 UI 개발 시작</b> fit.wizice.com/zerofest/[부스ID] — 한·영·중·일
D-30 7/8	<b>스타일 5종 prompt 튜닝 · 시범 인쇄</b> 라벨 레이아웃 확인 · 광고주 슬롯 확정
D-21 7/17	<b>Plan A 박스 양산 · Plan B 외국어 스태프 채용</b> 박스 8대 외주 양산 / 4개국어 가능 스태프 6명 모집 · 교육
D-14 7/24	<b>가게 제휴 계약 + 통합 리허설</b> 8개 가게 + 광장 2부스 전체 흐름 리허설
D-1 8/6	<b>박스 8대 설치 + 텐트 2개 설치 + LTE 확인</b> 시청·관광공사 안전점검 · 외국어 안내문 부착
8/7~8/17	<b>본 운영 (11일)</b> Plan A 순회 점검 2명 + Plan B 부스 상주 5~7명 + 본부 모니터링 1명
D+3 8/20	<b>박스 회수·세척 + 정산 리포트</b> 광고주별 노출 리포트 · 가게별 정산 완료

## 09 다음 단계

---

- ① 본 제안서 검토 후 회신 — Plan A·B·병행 중 선호 방향 공유
- ② 미팅 1회 — 축제 공간 현황·주관기관 협력 범위 협의
- ③ Plan A 선택 시 가게 제휴 리스트 협조 / Plan B 선택 시 광장 자리 확정
- ④ 맞춤 계약서 + 운영 일정표 회신
- ⑤ D-14 통합 리허설 → D-1 현장 설치

### THE ASK

첫 미팅에서는 비용 협의 없이, "광장에 부스를 둘 자리가 있는지, 중앙로에 박스를 붙일 가게가 있는지"만 함께 검토하면 됩니다. 광명시 어린이날 운영 영상 + 스티커 실물 샘플을 미팅 자료로 공유드립니다.

## A 기술 스택 — 기존 자산 재활용

컴포넌트	역할
fit.wizice.com	모바일 웹 사용자 인터페이스 <input checked="" type="checkbox"/> 운영 중
smileprint.pages.dev	AI 생성 + 매장 스타일 조회 <input checked="" type="checkbox"/> 운영 중
smileprint-fcm-api	FCM 인쇄 큐 <input checked="" type="checkbox"/> 운영 중
Bixelon SLP-DX423	4인치 감열 라벨 프린터 — Plan A 박스 내장 / Plan B 부스 카운터
Outdoor enclosure 박스	Plan A 박스 외함 (IP54 방수) — 신규 제작
LED 백라이트 패널	Plan A 야간 QR 조명 — 신규 조달
3×3m 화이트 텐트	Plan B 부스 텐트 — 광명시 자산 재활용

## B 리스크 대응표

리스크	대응
라벨지 끊김	부스당 6롤 비축 · 일 1회 점검 시 교체
AI 응답 지연	자동 재시도 + 폴링 (기존 구현됨)
통신 끊김	가게 Wi-Fi + LTE eSIM 이중화 (Plan A) / 광장 Wi-Fi (Plan B)
박스 도난 (Plan A)	잠금장치 + 가게 운영시간 외 도어 폐쇄
폭우	Plan A IP54 방수·처마 우선 / Plan B 사이드 월 + 운영 일시 중단
폭염 (8월)	Plan A 가게 안 설치 / Plan B 텐트 안 선풍기·미스트
폭주	본부에서 예비 부스 1대 출동 대기
초상권	서버 사진 24h TTL 자동 삭제
가게 정전 (Plan A)	즉시 정지 알림 + 인근 가게 임시 이동

## C 레퍼런스 — 광명시 어린이날 운영 실적

대전 0시 축제와 형태는 다르지만, 동일 플랫폼·동일 AI 엔진을 사용한 실증 운영 데이터입니다. Plan B는 이 모델의 야간 버전입니다.

항목	수치
행사일	2026. 5. 5 (어린이날) · 1일 운영
AI 이미지 생성	550건
현장 인쇄 출력	1,300건 (단체 인원수 개별 출력 포함)
방명록 작성	380건
AI 생성 평균 시간	약 30초
운영 인원	텐트형 부스 3명
플랫폼	fit.wizice.com (앱 설치 0, QR 스캔 → 즉시 진입)

※ 본 제안서 내 부스 비주얼·스티커 샘플 이미지는 컨셉 시각화를 위해 AI(Gemini 2.5 Flash Image)로 생성되었으며, 실제 운영 시 디자인은 협의 후 확정됩니다.

### 위지스 (Wizice) — AI사업부

문의 · [wizice100@wizice.com](mailto:wizice100@wizice.com)

서비스 · [fit.wizice.com](https://fit.wizice.com) 레퍼런스 · 2026 광명시 어린이날 행사 본 부스 운영 (운영 영상 미팅 시 공유)

AI 법 고지 · 본 서비스는 AI를 활용하여 이미지를 생성합니다.